

Robert Broekema

Diagonale paden

Robert Broekema
i.o.v. Van Raaijen Hoveniers
de Binderij 54
1321 EK Almere (NL)
☎ (0031) (0)36-547 02 88
@ www.vanraaijen.nl

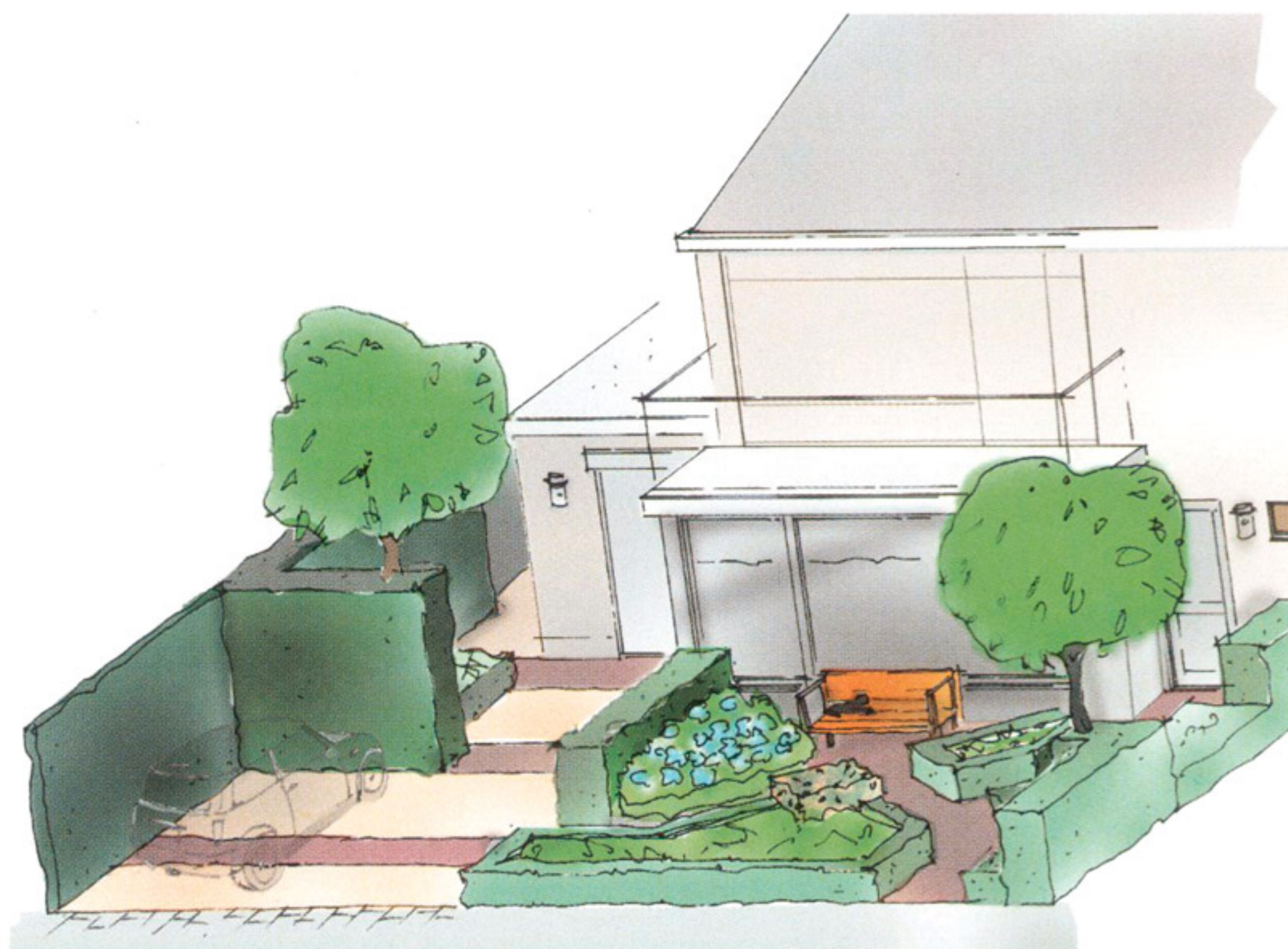
Tuinontwerper Robert Broekema maakte, in opdracht van Van Raaijen Hoveniers uit Almere, een ontwerp met een diagonale lijnvoering om de rechthoekige maten van de tuin te verzachten.

Pad met knik Rechts van het pad naar de voordeur staat een taxushaag van 1 m hoog. Deze maakt halverwege de tuin een hoek waardoor het gedeelte bij de voordeur iets intiemers krijgt. Het pad naar de voordeur maakt hierdoor een knik waardoor deze meer bij de tuin is betrokken.

Buxusvak Het grootste plantvak in de voortuin wordt omzoomd met een buxushaag van 40 cm hoog. Samen met het vierkante, 60 cm hoge beukenblok zorgt dit 's winters voor een mooie structuur. In alle plantvakken worden vaste planten gecombineerd met kleine heesters.

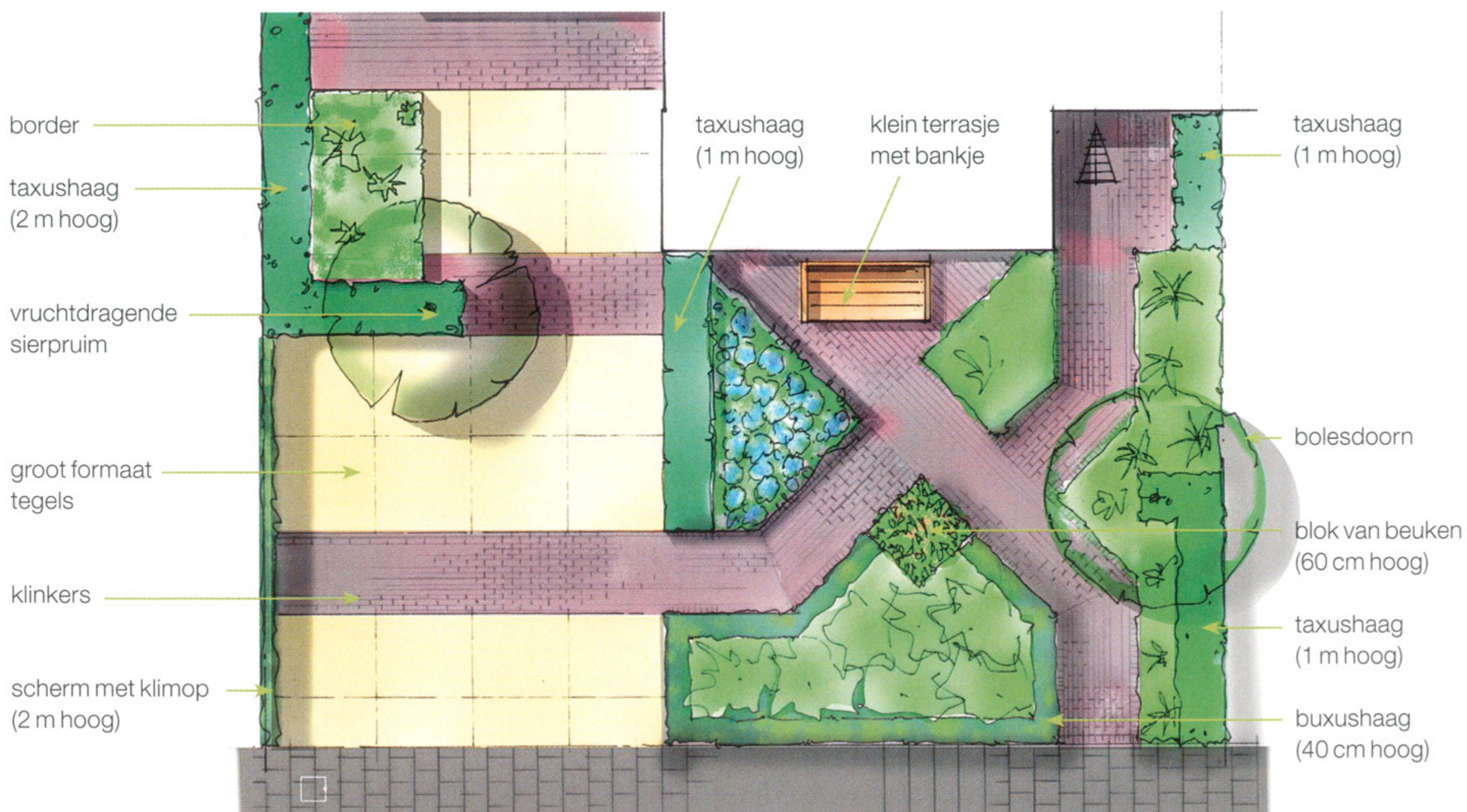
Oprit De klinkerbestrating van de paden loopt in banen van 1 m breed door in de oprit. De oprit en de voortuin vormen hierdoor één geheel. De klinkerstroken onderbreken het grote oppervlak van de oprit. De grote tegels in een contrasterende kleur versterken hier het 'baneneffect'. De 1 m hoge taxushaag rechts van de oprit zorgt ervoor dat de auto's hier gedeeltelijk achter wegvallen.

Scherf met klimop De dwars geplaatste haag bij de oprit zorgt ervoor dat er geen inkijk meer is via de poort aan de zijkant van



de garage. Ook ontstaat hierdoor ruimte voor een border wat een mooi zicht geeft vanuit de erker.

Kleine bomen De twee kleine bomen - bij de garage staat een vruchtdragende sierpruim en bij de voordeur een bolesdoorn - verzachten de harde gevels van het huis en maken de tuin bovendien intiemer.



Tekeningen: Robert Broekema/Van Raaijen Hoveniers